

Le 16 février 2021

L'ÉDITO DU PRÉSIDENT DE LA CPME VAUCLUSE

Mesdames, Messieurs les chefs d'entreprise, chers partenaires et chers amis,

La crise sanitaire, accompagnée d'une crise économique inédite, n'est malheureusement pas terminée.

La CPME 84 continue à se démener pour ses adhérents en les informant en temps réels sur le contexte sanitaire, sur l'évolution des dispositifs d'aide et des différentes mesures.

Notre organisation maintient au maximum le lien avec ses ressortissants en multipliant les événements en ligne (voire présentiel-visioconférence) et en diversifiant son nouveau format « pitch party » pour permettre aux chefs d'entreprise de continuer à développer leur activité.

Enfin, face au fort impact moral de cette crise et aux risques psychosociaux qui en résultent, il nous semble impératif de rappeler l'utilité de l'association APESA (Aide Psychologique aux Entrepreneurs en Souffrance Aiguë).

Un rappel des dispositifs, pas assez utilisés, comme le Pôle de Prévention du Tribunal de Commerce et / ou le CIP 84 (Centre d'Information sur la Prévention des difficultés des entreprises) est également nécessaire.

Chefs d'entreprise, nous le répétons depuis de très nombreuses années : Ne restez pas ou plus isolés !

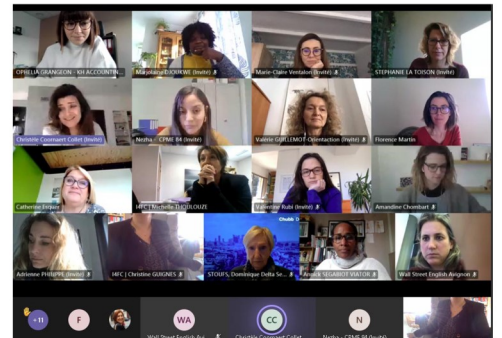
En restant à votre écoute, je vous adresse mes sincères amitiés.

Bernard VERGIER
Président de la CPME 84

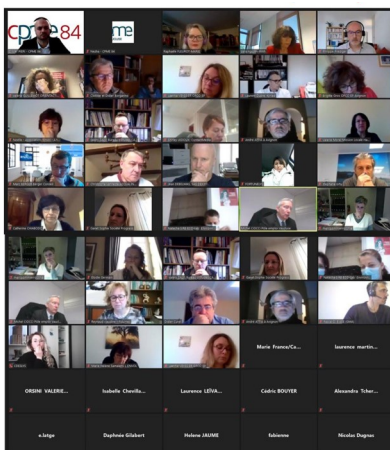


27ÈME ATELIER PÔLE FEMMES

Mardi 12 Janvier, la CPME 84 a organisé en visio-conférence son 27ème Pôle Femmes : « Et si nous osions un management innovant ? » animé par Michelle Thoulouze - I4 Formation Conseil.



WEBINAIRE : LES AIDES À L'EMBAUCHE

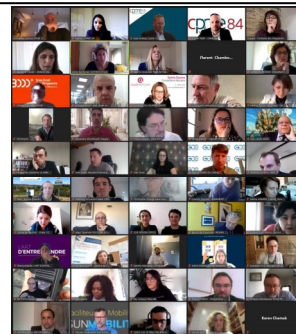


Jeudi 14 Janvier, la CPME 84 a organisé en visio-conférence un Webinaire : « Les aides à l'embauche » animé par Nathalie Ottaviani - Chargée de mission PÔLE EMPLOI et Zara Nguyen-Minh - Directrice DIRECCTE PACA UD84.



PITCH PARTY AVEC LA CPME 13

Mardi 26 Janvier, la CPME 84 a organisé en visio-conférence une Pitch Party, sur le principe du speed dating business, en donnant **1 minute 30** aux participants pour se présenter et parler de leur entreprise, en partenariat avec la CPME 13.



PETIT-DÉJEUNER : CHEFS D'ENTREPRISE & COVID-19

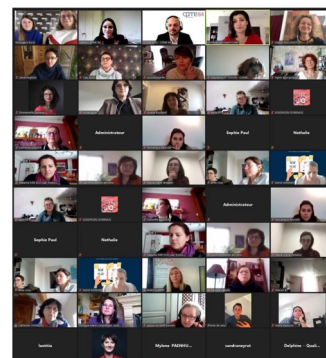


Jeudi 28 Janvier, la CPME 84 a organisé à l'Ibis Styles Avignon Sud et en visio-conférence un Petit-déjeuner : « Chefs d'entreprise & Covid-19 : comment garder le cap et le moral face à la crise et éviter le burn-out ? » animé par Jean-Philippe Matz – Psychologue du travail et Benjamin Galloux – Médecin du travail – AIST 84.

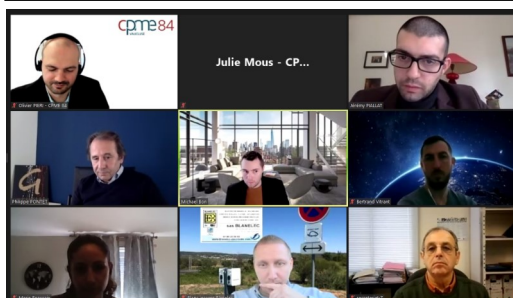


28ÈME ATELIER PÔLE FEMMES

Mardi 2 Février, la CPME 84 a organisé en visio-conférence son 28ème atelier Pôle Femmes sur le thème : « Comment se démarquer sur les réseaux sociaux ? » animé par Bérengère Borel et ses associés - CURTIS COM.



27ÈME RENCONTRE PÔLE JEUNES



Mercredi 3 Février, la CPME 84 a organisé à l'occasion de sa 27ème rencontre Pôle Jeunes, en visio-conférence une visite de la concession Gemelli (Fiat-Alpha Romeo-Hyundai).



MANDATS PATRONAUX

Dans le cadre de ces **252 mandats patronaux**, permettant à la CPME 84 de **défendre et représenter les dirigeants de TPE / PME** du département vaclusien, la CPME 84 a procédé au **renouvellement de ses conseillers** dans deux de ces instances :

➤ **CTR 4** : (Comité Technique Régional N°4 de la CARSAT SUD EST / Secteurs des services) :

Renouvellement d'un poste de titulaire.

➤ **CPSTI** : (Conseil de la Protection Sociale des Travailleurs indépendants) :

Renouvellement de deux postes de titulaires.



À NOTER DANS VOTRE AGENDA

➤ **Vendredi 19 Février** de 9h à 10h30 : Pitch Party co-organisée avec **CREATIVA**.

CREATIVA
Pépinière d'entrepreneurs

➤ **Jeudi 25 Février** de 8h30 à 10h30 à l'Ibis Styles Avignon Sud : petit-déjeuner sur le thème : « La perte d'exploitation ou comment protéger votre activité ? » animé par **Groupama** et le cabinet **FIDAL**.



➤ **Jeudi 4 Mars** de 9h à 10h : Webinaire sur le thème : « Le recrutement par le biais de l'alternance » animé par **ERUDIS FORMATION**.



➤ **Vendredi 12 Mars** de 9h à 10h30 : Pitch Party co-organisée avec **LA FABRIQUE DES ENTREPRENEURS**.

LA FABRIQUE
DES ENTREPRENEURS

➤ **Mardi 9 Mars** de 12h30 à 14h30 : 29ème Atelier Pôle Femmes sur le thème : « Prendre conscience de l'écart entre le travail réel et le travail facturé, apprendre à le réduire » animé par **Anne-Laure Leblanc-HOUSTON 31**; **Clémence Laroche-HOME ACTIONS** et **Mélanie Pépin-Terres d'EFC**.



➤ **Mardi 13 Avril** de 12h30 à 14h30 : 30ème Atelier Pôle Femmes sur le thème : « Aménager mon poste de travail pour favoriser productivité et bien-être » animé par **Laurence Tabary - Zarka—EKI LIBRE**.



➤ **Mardi 4 Mai** de 12h30 à 14h30 : 31ème Atelier Pôle Femmes sur le thème : « Faire de l'algorithme Instagram & Facebook votre meilleur allié pour optimiser votre visibilité sur les réseaux sociaux » animé par **Emmanuelle Destang-Agence VISAE**.



Inscription préalable obligatoire
04 90 14 90 90 / contact@cpme84.org

AUJOURD'HUI FINANCER DES PROJETS, DEMAIN, CONQUÉRIR DE NOUVEAUX MARCHÉS

Pour rester à la pointe de leur activité, nos clients entreprise disposent d'un conseiller proche d'eux qui les accompagne avec des solutions de financement adaptées.



Société Marseillaise de Crédit



PLUS LOIN, AVEC VOUS

BUDGET AGEFICE 2021

Nous vous rappelons que la **CPME Vaucluse** est point d'accueil **AGEFICE**. Nous vous accompagnons dans le montage de vos demandes de financement de formation.

Sont concernés par le dispositif de l'**AGEFICE**: les **dirigeants travailleurs non-salariés**, leurs conjoints collaborateurs ou conjoints associés, inscrits à l'URSSAF ou au RSI et appartenant aux secteurs du **commerce**, de **l'industrie et des services**.

➤ Formations éligibles :

-Formations débouchant sur une **qualification officiellement reconnue**;

-Formations **obligatoires** légalement imposées pour l'exercice de l'**activité professionnelle**;

-Formations métiers ou transversales ;

-Formations du dispositif : **mallette du dirigeant**.

Plafonds financiers de prise en charge de formation NOUVELLES MESURES 2021 :

-**Augmentation** du budget annuel à **3 500€/an nets** par cotisant pour l'ensemble des formations

Plafond horaire :

-**Formation en présentiel** : **50€/heure**

-**Formation en distanciel** : **35€/heure**

➤ **Suppression du forfait déplacement pour toutes les formations.**



Contact :
04 90 14 90 90
agefice@cpme84.org

Source : Agefice.fr

BRANCHES PROFESSIONNELLES

Nous avons le plaisir d'accueillir parmi les branches adhérentes à la CPME 84 :

- **La Jeune Chambre Economique (JCE)**
- **Le Groupement National des indépendants (GNI)**
- **L' Ordre des avocats de Carpentras**

Nous les remercions pour la **confiance** portée à notre structure et ne manquerons pas de **défendre les intérêts de leurs professions** comme il se doit.

Nous remercions également les **branches adhérentes** qui renouvellent leur confiance depuis plusieurs années :

- **La Fédération du BTP Vaucluse**
- **L'UIMM** (Union des Industriels et Métiers de la Métallurgie)
- **Le CNPA (Conseil National des Professionnels de l'Automobile)**
- **L'Ordre des Avocats du barreau d'Avignon**
- **le FCE 84** (Femmes Chefs d'Entreprises 84)
- **Le Comité Local des Banques 84**



LES CHIFFRES DE L'EMPLOI

Fin Janvier en Vaucluse, le nombre de **demandeurs d'emploi** de catégorie A, B, C s'établit à **63 420**. Ce nombre **baisse de 1,9% sur trois mois**, et **progresses de 3,4% sur un an**. En région **PACA**, ce nombre **évolue de -2,4% sur trois mois**, et **augmente de 3,6% sur un an**.

En **France métropolitaine**, le nombre de demandeurs d'emploi est de **5 710 600 en Janvier 2021**.

Ce nombre diminue de 1,3% sur les 3 derniers mois; et enregistre augmentation de 4,8% sur un an.

Demandeurs d'emploi des catégories A, B, C (demandeurs d'emploi tenus de faire des actes positifs de recherche d'emploi, sans emploi ou exerçant une activité réduite).

Source : DIRECCTE PACA - INSEE

OFFRES D'EMPLOI

➤ **Théâtre** recrute un **chef comptable**. Placé sous l'autorité directe de l'administratrice, il est **responsable de la comptabilité générale et analytique**, du suivi de la **billetterie**, de la **gestion administrative des personnels**.

➤ **Agence immobilière** recherche un **collaborateur dynamique et motivé**, aimant le relationnel, avec la fibre commerciale, ayant déjà une expérience dans l'immobilier. Les principales missions : **accompagner les clients acquéreurs et vendeurs** -

- **prospector** par des actions **structurées et qualitatives** sur le terrain, **estimer** des biens et rentrer des mandats - **Assurer la promotion** des bien - **organiser les visites** avec les acquéreurs potentiels.

➤ **Fabricant d'emballages isothermes**, recrute son **chargé de clientèle**. Ses missions : **gestion de la demande entrante, du SAV, des campagne d'emailing, des réseaux sociaux**. Profil **motivé, autonome, rigoureux** avec un **bon sens relationnel**. CDI à pourvoir sur **Avignon**.

GROUPAMA MÉDITERRANÉE SOUTIENT L'ÉCONOMIE ET SES SOCIÉTAIRES FACE AU COVID

PLUS DE 23 MILLIONS D'EUROS DE CONTRIBUTION.

VOICI QUELQUES CHIFFRES :

MESURES DE SOUTIEN AUX PROFESSIONNELS

5 millions d'euros

- 2,1 millions d'euros de cotisations remboursées pour les bars, hôtels, restaurants
- 2,5 millions d'euros de cotisations remboursées aux autres professionnels
- Et 0% d'augmentation de tarif en 2021 (430 000 €)

MESURES DE SOLIDARITÉ AUX ASSURÉS AUTOMOBILE

0% d'augmentation de tarif en 2021 pour 120 000 contrats automobile non sinistrés (3 millions d'euros)

SOUTIENS AUX ÉTUDIANTS ET AUX FAMILLES

Recrutement de 60 alternants sur notre territoire

Don d'1 million de masques pour les enfants d'assurés âgés de 6 à 12 ans pour un coût de 140 000 €

CONTACT AVEC LES SOCIÉTAIRES

130 000 appels de bienveillance envers nos sociétaires pendant le confinement

PERTES D'EXPLOITATION POUR LES CONTRATS N'EXCLUANT PAS LA PANDÉMIE

8 millions d'euros versés au titre de la garantie pertes d'exploitation

MESURES DE SOUTIEN AUX EXPLOITANTS AGRICOLES

1,5 millions d'euros de remboursement de prime sur les tracteurs

CONTRIBUTIONS À L'EFFORT DE SOLIDARITÉ NATIONALE

- 3,5 millions d'euros de contribution exceptionnelle santé au bénéfice de l'Assurance Maladie
- 1,6 million d'euros au fonds de solidarité des petites entreprises et commerces
- Don de 70 000 masques au CHU de Montpellier
- Actions solidaires locales : 90 000 € de dons à des associations ou des structures à but humanitaire ou social
- 11 000 € déjà versés pour soutenir les commerces de proximité

MONTANT TOTAL DE LA MOBILISATION DE GROUPAMA MÉDITERRANÉE = 23 MILLIONS D'€

ENSEMBLE, SOLIDAIRES ET MOBILISÉS.



Groupama
MÉDITERRANÉE

RUBRIQUE CANDIDATURES

➤ **Jeune ingénieur** basée sur **Avignon**, dynamique, sérieuse, motivée, références morales; cherche emploi dans les **domaines de l'industrie et/ou de l'agroalimentaire**.

➤ **Vous chercher une gestionnaire de paie** pour un **remplacement** ou le **développement de votre Pôle Social** ? Forte de plus de **10 ans d'expérience** en tant que **gestionnaire sinistres**, Elle est **disponible pour intégrer votre entreprise**. Elle est titulaire d'un **diplôme « Gestion de la Paie »** et d'une **expérience en Cabinet**.

➤ **Jeune femme** actuellement **acheteuse** chez Saint-Gobain en région Parisienne vient de s'installer à Avignon. Elle est à la recherche d'un **nouveau challenge** dans une **structure locale, à taille humaine**.

➤ **20 ans d'expertise de manager**. **Directeur opérationnel** de sites logistiques, avec une **forte culture résultat**, est à la recherche d'une nouvelle opportunité. **Réconciliation des contraintes industrielles** et des **promesses commerciales** dans un **bon climat social**.

➤ **Jeune fille de 18 ans**, recherche pour le mois de **septembre 2021**, une **alternance sur trois ans** dans le cadre d'un **Bachelor Universitaire de technologie « techniques de commercialisation »** anciennement DUT.

➤ **Fort de plus de 15 années d'expérience** dans la **responsabilité d'agence et direction de magasin**, ce **responsable de centre de profit** recherche un nouveau poste dans le domaine du **commerce** (ou autre) sur la région d'**Avignon et Gard limitrophe**.

➤ **Femme de terrain** rigoureuse, consciencieuse, dynamique et qui apprécie le **travail en équipe**, est à la recherche d'un **poste d'assistante achats et/ou qualité et/ou administrative** dans le secteur de **Cavaillon**. Forte de **12 années d'expérience dans la qualité**, elle fait preuve de **facilité d'adaptation** et de **polyvalence**. Dotée d'un **bon relationnel**, elle vous apportera la compétence nécessaire en terme d'**achats**, de **collaboration avec les fournisseurs**, **suivi de commande** et **organisation logistique**.

Les CV de ces demandeurs d'emploi sont disponibles sur demande. Nous rappelons que nous tenons à disposition une CVthèque au secrétariat de la CPME 84.

ASSOCIATION CAIRE 84

Caire 84 est une association implantée dans le département du Vaucluse, qui assure une prise en charge gratuite et personnalisée des chefs d'entreprises, agriculteurs, artisans, commerçants, libéraux, travailleurs indépendants atteints d'un cancer ou plus généralement d'une maladie longue invalidante pendant leur parcours de soin et lors de la reprise du travail.

La prise en charge consiste principalement à accompagner le public dans leurs démarches administratives, juridiques et sociales.

L'objectif est d'assurer la pérennité de l'entreprise pendant cette épreuve de la vie, de maintenir l'activité professionnelle des personnes concernées pendant la maladie, ainsi que de maintenir une situation financière stable.

Pour plus de renseignement, n'hésitez pas à consulter notre page LinkedIn et le site internet de notre homologue Caire 13, situé dans les Bouches du Rhône.

Ou alors contactez-nous

contact@caire84.org

07 83 56 37 05

Si vous connaissez un dirigeant pour lequel vous pensez que le réseau CAIRE 84 pourrait être une aide, encouragez-le à nous contacter !



**Vous souhaitez devenir adhérent?
Et participer à un projet social et solidaire?**

Alors contactez nous sans plus attendre !

BIENVENUE AUX NOUVEAUX ADHÉRENTS DE LA CPME 84

- **LA BECANERIE** à Avignon
Vente pièces scooter, moto, cross et équipement
- **BYMYCAR** à Avignon
Vente de véhicules
- **LA POSTE** à Avignon
Distribution de courrier / colis, prestation de services
- **SOCIETE DE PRODUCTION GRAINIÈRE** à Avignon
Conditionnement de semences et distribution et produits pour le jardin amateur
- **ATELIER DES JARDINS** au Pontet
Architecture du paysage
- **MCD PATRIMOINE** à Villeneuve-Lès-Avignon
Conseillère en gestion de patrimoine, gestion locations
- **QUADRIA** à Avignon
Maintenance et services informatiques
- **ITAQUE** à Avignon
Conseil en rh et organisation du travail
- **ATELIER REAN** à Sorgues
Atelier de design, graphiste
- **JE NE SUIS PAS UNE AGENCE** à Rochefort-Du-Gard
Stratégie créative et communication responsable
- **CATY DOUX** à Aramon
Praticienne massages bien-être, coach développement personnel
- **FONTAINE DES MAGNARELLES** à Althen-Des-Paluds
Hébergement touristique, chambres d'hôtes
- **MARK OLFA DIFFUSION** aux Angles
Marketing olfactif
- **ORCADE** à Vedène
Conseil et accompagnement de projets pour les structures dentaires
- **ARTHUY LOYD** à Avignon
Agence immobilier d'entreprise
- **ADCF CONSULTING** à Villedieu
Consulting, coaching, formation
- **SELARL AUDREY RIVIERE-TALLON** à Piolenc
Notaire
- **BLANELEC** aux Angles
Electricité et bornes de recharges
- **MICHELIER-GOACOLOU** à Carpentras
Avocats individuels
- **PAROLE ATOUT** à Pernes-Les-Fontaines
Ecrivain public, rédacteur
- **ECO LAB ENVIRONNEMENT** à Avignon
Animation et éducation environnement réseau 84
- **CAP'ORGANISATION** à Uchaux
Aide et gestion administrative aux PME/PMI
- **DMTP CONSULTING** à Avignon
Conseils et formations
- **COURTAGE ET CONSEIL DES ALPILLES** Rochefort
Conseil en gestion de patrimoine
- **IZIWORK** à Merindol
Agence digitale, intérim et recrutement
- **EFFERVESCENCE LAB** à Avignon
Laboratoire R&D en cosmétique
- **LA HALLE DES PRODUCTEURS** à Cavaillon
Magasin de vente de produits régionaux alimentaires
- **PETIT LEON** à Avignon
Vente en ligne articles bébé
- **CAVE A AIME - SARL MADE IN LUBERON** à Avignon
Vente de vins, spiritueux et produits régionaux, e-commerce
- **PROVOST DISTRIBUTION** à Avignon
Fabrication et vente rayonnage, mobilier, manutention, cloison
- **HAMMAM LA SULTANE** à Avignon
Hammam et salon de thé
- **C PRO SUD** à Avignon
Impression, informatique, télécom
- **CBD COACHING** à Alès
Formatrice, coach professionnelle, consultante, auteure
- **HAPPYNESS CONSULT** à Rochefort-Du-Gard
Conseil RH, formation, recrutement, audit DRH
- **SIMPLICI CAR** à Avignon
Achat, vente, location véhicules neufs et d'occasion
- **BON MICHAËL** à Sauveterre
Conseil et formation en stratégie digitale et réseaux sociaux
- **MARKETISATION MASTERY** à Saint-Didier
Formation, coaching, consulting
- **VV EVENT** à Avignon
Agence de communication
- **MON VOYAGE À MADÈRE** aux Les Angles
Agence de voyage

Nous remercions les TPE et PME de la confiance portée à la CPME 84 et leur souhaitons bienvenue !

ZOOM SUR NOS ADHÉRENTS

- **LA BECANERIE** - L'histoire de **La Bécanerie** commence en 1978 en Loire Atlantique par un petit magasin spécialisé dans la pièce 50cc nommé «La Tasse d'Or», en clin d'œil au «Bol d'Or». Puis, face à une demande croissante, **La Bécanerie** voit le jour en **1986 avec la vente à distance**. L'offre s'est ensuite considérablement développée. Aujourd'hui **acteur majeur sur le marché français**, **La Bécanerie** propose des **pièces destinées à tous les deux-roues, du scooter aux motos** toutes **cylindrées** ainsi que tout l'équipement motard. Le **catalogue de La Bécanerie** peut satisfaire tous les **utilisateurs de deux-roues motorisés**, quelle que soit leur pratique. La réussite n'a pas empêché **La Bécanerie** de rester une **entreprise familiale basée en France**. Aujourd'hui **n°1 de la pièce moto en ligne**, elle poursuit ses axes de développement en **préservant l'emploi et l'économie locale**, fière de porter des **valeurs de respect et de partage** au sein de l'univers des **deux-roues motorisés depuis 35 ans**. **La Bécanerie** c'est : Une équipe de plus de **70 passionnés** - Un **catalogue produit mis à jour** en temps réel - Plus de **600 marques** et **150 000 produits** - Un **service technique qualifié**. **Contact : Laurent Henni-265 Rue du Grand Gigognan ZI Courtine 84000 AVIGNON – 02 40 73 87 29 - www.la-becanerie.com**





➤ **MCD PATRIMOINE** - Mylène Paenhuyts Chabert est consultante patrimoniale indépendante. Conseillère en investissements immobiliers et financiers. Créatrice de valeurs, elle vous aide à réaliser vos objectifs : **Diminuer vos impôts—Apporter une sécurité accrue à votre famille-Valoriser vos placements-Préparer votre retraite-Développer votre patrimoine.** Elle s'appuie sur des **partenaires de renom** dans l'immobilier et les placements et propose des solutions sur mesure adaptées à vos besoins (Immobilier PINEL, Loueur Meublé, Assurance Vie, Epargne Retraite, SCPI de rendement) et ne travaille que **par recommandation**. Prestations proposées : **Audit détaillé, gratuit de votre situation personnelle et professionnelle—Utilisation des lois et niches fiscales actuelles Solution de placements—Créer, développer un patrimoine sans apport.** Vous permettre d'avoir accès à des gestionnaires de renom. **Accompagnement et suivi personnalisé** sur la durée avec une seule interlocutrice qui partage les mêmes **valeurs** pour vous proposer des solutions qui vous permettent d'**atteindre vos objectifs**. Mon métier est de **trouver des solutions** ! La différence entre le possible et l'impossible votre consultante patrimoniale ! **Contact : Mylène Paenhuyts-Chabert – 06 61 88 36 74 – mylene.chabert@wanadoo.fr**



➤ **L'ATELIER DES JARDINS** - Créée en 2017, « L'Atelier des Jardins » est une société unipersonnelle spécialisée dans la **conception d'espaces extérieurs** et dans la **maîtrise d'œuvre**. Forte d'une expérience de **12 années** en cabinet d'architecture du paysage, **Christine Maini** conçoit des **projets d'aménagements extérieurs sur mesure** pour les particuliers, les professionnels et les collectivités publiques. L'esprit de conception à « L'Atelier des Jardins » repose sur une réponse spécifique aux **besoins** et aux **usages des clients**, dans un espace traité de manière cohérente, harmonieuse et esthétique mais aussi écologique et environnementale. Il s'agit là de **traiter l'espace** non comme un « décor » mais comme un **véritable projet**. **Contact : Christine Maini – 06 14 70 66 68 – christine.maini@free.fr**



Caty Doux

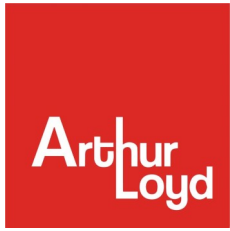
➤ **CATY DOUX** - Suite à une démarche personnelle dans l'apprentissage de **techniques pour le bien-être** et ancienne cadre comptable, **partager mon savoir-faire** avec le plus grand nombre est devenu une évidence. La **prospérité d'une affaire** repose sur le **potentiel humain** qui est le cœur de l'entreprise. Par du **coaching individuel**, j'accompagne à avoir un « Autre Regard » et oriente solution. Avec une **séance de méditation collective** ou de **massage assis habillé**, je vous amène à un état de **détente** et de **calme**, afin de **développer la concentration**, la **sérénité**, et créer une **nouvelle énergie**. Ces techniques **préservent du surmenage** et **dynamisent le potentiel individuel**. J'interviens **dans vos locaux** et vous reçois **en cabinet sur Aramon**. **Accompagnatrice au mieux-être et révélatrice de potentiel de personnes extraordinaires**. **Contact : Caty Doux - 06 46 74 22 13 - contact@catydoux.com - www.catydoux.com**



➤ **FONTAINE DES MAGNANELLES** - Votre partenaire pour l'**hébergement avec petit déjeuner de vos hôtes professionnels**, dans un **cadre verdoyant et relaxant**, dans un **mas du XVIII^e**. Situé entre **Avignon et Carpentras**, à 5 minutes de la voie rapide. En complément de la réservation des **5 chambres**, nous mettons également à disposition une **grande salle de 60m² équipée** pour vos séminaires, pouvant accueillir jusqu'à 14 personnes. **Parking et WiFi avec fibre optique** sur place. Pensez également à offrir des **bons cadeaux « Made in Provence »** pour vos **cadeaux d'entreprise**, sous la forme de carte cadeau à déduire sur un séjour chez nous. Nous recherchons **des partenariats pour développer hors saison estivale des séjours à thème**, bien-être, remise en forme, randonnée, gourmet, découverte des truffes, artistique... N'hésitez pas à nous contacter pour nous faire part de vos **idées** et de vos **compétences**. Nous sommes à votre écoute. **Fontaine des Magnanelles** est labellisé **Gîte de France 3 épis**, notée **9,8/10** sur Booking. **Contact : Chantal Bernard - 06 52 46 26 28 – contact@fontainedes-magnanelles.com - www.fontaine-des-magnanelles.com**



➤ **MARK OLFA DIFFUSION** - Spécialisé dans le **marketing olfactif**. Nous disposons d'une gamme de **diffuseurs professionnels** et d'un **catalogue de parfums** répondant à tous types de demandes. Nous intervenons sur **tous les secteurs d'activité (sans limite géographique)**. Fort de **nombreuses années d'expérience**, nous sommes en mesure de vous **accompagner** et de vous **conseiller** dans votre démarche. Nous proposons des **essais de diffusion gratuitement**. **Contact : Matthieu Teisserenc-Bonestève – 04 86 34 56 15 – 06 19 81 60 29 – mtb@mod-info.fr - www.mod-info.fr**



➤ **ARTHUR LOYD** - Partenaire du **1er réseau national de conseil en immobilier d'entreprises** depuis plus de 25 ans, **Arthur Loyd Avignon** vous propose une **offre globale de services** et de **solutions sur mesure** dans les domaines suivants : **Bureaux - Commerces - Entrepôts - Locaux d'activités - Logistiques - Terrain**. Notre mission consiste à vous permettre de réaliser et **d'optimiser votre projet immobilier** en toute sécurité et sérénité. Nous mettons à votre service tout notre **savoir-faire en immobilier d'entreprise** en matière de **conseil, d'évaluation, de transactions, et d'investissements**. Notre zone d'intervention : **Avignon et son agglomération, Carpentras, Cavillon, Orange, Bollène**. Une **équipe à votre écoute** pour vous **conseiller** et vous **accompagner** dans vos projets : **Sébastien Besson – Gérant; Agnès Duclaux - Consultante bureaux & commerces ; Rodolphe Kujawa - Consultant entrepôt et locaux d'activité**. Contact : **Rodolphe Kujawa – 04 90 25 25 00 – avignon@arthur-loyd.com – www.arthur-loyd-avignon.com**



➤ **MICHAEL BON** - Votre **formateur et conseiller** pour **booster vos ventes sur LinkedIn**. Le monde a changé en très peu de temps **Le digital est-il une option en 2021 ?** Si vous vous posiez la question en 2011, il n'est plus envisageable de se la poser une décennie plus tard. **Le digital DOIT faire partie intégrante de votre stratégie** pour **vous faire connaître** et **trouver de nouveaux clients**. Michael se propose de **vous aider dans la mise en place de votre stratégie digitale**, notamment sur le **passage aux réseaux sociaux** et plus spécifiquement **LinkedIn**. Mais alors, qu'est-ce que **LinkedIn** et pourquoi spécifiquement ce réseau ? **LinkedIn est un réseau social** comme Facebook ou Instagram. On y **partage et échange du contenu** et des **avis entre professionnels** de différents secteurs. Pour Michael, **LinkedIn est bien plus qu'un réseau. C'est un Outil** (et probablement l'un des meilleurs actuels)! Un **outil pour votre communication**, pour votre **prospection** et pour vos **conversations**. Un **expert altruiste** pour vous aider. De part ses **nombreuses expériences en France et à l'international** dans le **Marketing Digital**. Michael tire ses compétences et résultats des différents secteurs d'activités dans lesquels il a pu exercer. Contact: **Michael Bon – 07 56 95 07 40 – contact@bonmichael.com**



➤ **KANGOUROU KIDS** - Entreprise **dynamique et réactive** dans le secteur de la **garde d'enfants à domicile**. Que ce soit pour une **garde à temps partiel, garde à temps plein, une baby sitter pour la sortie en périscolaire** (la sortie de l'école, la sortie de la crèche, en complément de votre assistante maternelle), notre agence vous proposera des **nounous expérimentées pour la garde de vos enfants** au moment où **vous en avez le plus besoin**. Agence agréée vous permet de bénéficier d'**aide de la CAF** pour la garde à domicile ainsi que d'un **crédit d'impôt de 50% des sommes versées**. Exemple : Pour la garde d'un enfant de moins de 6 ans – 16h/mois cela vous reviendra à 1,77€/h après aides. Contact : **Carole MONTENON – 04 84 51 08 10 – contact.avignon.84@kangouroukids.fr**



➤ **PROVOST** - Entreprise **familiale française** basée dans le Nord depuis 1963, **Provost** conçoit et fabrique des **solutions de stockage, de manutention, d'équipement industriel et d'aménagement des espaces professionnels** pour améliorer votre environnement de travail : **Optimisation du stockage - Gain de mètres carrés - Organisation du rangement - Facilitation des flux - Amélioration de la productivité**. Avec le soutien de notre agence en Paca, de notre **Bureau d'études dans le Nord**, votre **technico-commercial basé dans le 84** dispose d'un **savoir-faire unique** pour vous proposer des **solutions toujours pertinentes, souvent innovantes, en standard ou sur mesure**. Nous vous accompagnons depuis **l'étude de votre projet** jusqu'à la **remise de chantier**, grâce à notre **Coordinateur de Montage**, qui œuvre au quotidien avec votre **interlocuteur commercial** pour garantir votre satisfaction. Contact : **Thierry Masquelier – 04 91 05 06 06 – www.provost.fr**



➤ **DMTP CONSULTING** - Société au service de la **fonction achat**. Son savoir-faire repose sur ses compétences acquises aux travers de **nombreux projets réalisés** au sein de **grands groupes internationaux** durant **plus de 30 ans**. **DMTP-Consulting** articule son activité autour de **5 prestations** : **Analyse des dépenses** et propositions d'amélioration des coûts (avec ou sans mise en œuvre), **Formation des acheteurs** à la fonction achat ou chefs de projets confrontés à la sous-traitance, **Management de transition** (Acheteur, Responsable ou Directeur achat), **Audits de la fonction achats** et organisation du processus, **Sourcing pour projets d'ingénierie**. Contact : **Didier Khalifat - 06 64 06 49 40 – didier.khalifat@dmtip-consulting.com**



➤ **PAROLE ATOUT** - Rédactrice professionnelle et écrivain public, j'écris pour vous ! **Plaquette d'entreprise, site internet, article de blog, mailing commercial, catalogue produits, journal interne, discours, transcription, etc.**, ma palette de prestations est large. Je travaille à partir d'**interview** et de **documents existants** que je complète par une **recherche d'informations** pour vous fournir des **textes inédits et étayés**. Vous inspirez directement ma **créativité** pour des écrits qui vous ressemblent et qui traduisent **vos valeurs et vos bénéfices client**. Au-delà de mon **amour des mots** et de mes **compétences rédactionnelles**, je mets à votre disposition mon **esprit d'analyse** et de **synthèse** et mes **qualités d'écoute et de conseil**. Je peux également me charger d'**écrits privés** depuis la **simple lettre au roman**, en passant par les **CV, mémoire et thèse**, et bien sûr la **biographie**. Agréée par l'**Académie des écrivains publics de France**, je maîtrise les **règles grammaticales, syntaxiques et orthographiques (certification Voltaire niveau Expert)**. **Écriture, reformulation ou correction** ; dans vos **bureaux ou à distance**, je m'adapte à vos besoins. **Sophie Sartet, votre plume**. Contact : **Sophie Sartet – 06 82 84 96 35 – sophie.sartet@parole-atout.com – www.parole-atout.com**



➤ **ADCF CONSULTING** - En tant que **coach professionnelle certifiée**, j'accompagne des **personnes à titre individuel et des entreprises ou associations**. Le **développement du potentiel humain** et l'**émergence d'une dynamique motivationnelle** sont au cœur du **plan d'action** vers l'**objectif défini**. Cet accompagnement peut se décliner en **séances de coaching, ateliers collectifs ou formations sur mesure**. Tout commence par une **séance en visio** permettant de **découvrir vos attentes**, votre univers et de **répondre à vos questions**. Cette **séance sans engagement n'est jamais facturée**. De là, je vous propose un **cadre clair pour un accompagnement** (nombre de séances, tarif, étapes). **Chaque demande est unique** mais des thématiques reviennent : renforcer sa confiance en soi, gérer ses émotions, équilibrer vie privée/professionnelle, maîtriser son stress, clarifier ses aspirations, retrouver une légitimité, dépasser ses peurs, mieux vivre avec soi-même ... **Contact : Agnès Debiage – 06 95 59 72 75 - adcfconsulting@gmail.com**



➤ **MAÎTRE GOACOLOU-BOREL** - **Maître Morgane Goacolou-Borel, Maître Emilie Michelier et Maître Claire Doux** sont **avocates aux Barreau de CARPENTRAS**. Afin de répondre au mieux aux attentes des justiciables, elles ont développé des **domaines de compétences spécifiques** à chacune. **Maître GOACOLOU-BOREL** est en charge du pôle **Droit immobilier / Droit des contrats / Droit pénal**. **Maître MICHELIER** est en charge du pôle **Droit de la famille, des personnes et de leur patrimoine / Droit civil**. **Maître DOUX** est quant à elle en charge du pôle **Droit public et administratif / Droit social**. Leur cabinet est situé à **Carpentras** et **Maître MICHELIER et GOACOLOU-BOREL** ont également un **cabinet secondaire à VALREAS** pour être au plus proche des justiciables. Vos avocates sont là pour vous **conseiller et défendre vos droits**. **Contact : Maître Morgane Goacolou-Borel et Maître Emilie Michelier - Cabinet principal : 32 Rue de la République Place Sainte Marthe 84200 CARPENTRAS - Cabinet secondaire : Centre d'Affaire ACTIPÔLE 57 Route du Lac 84600 VALREAS – 04 90 60 40 65 - secretariat@gm-avocat.com - Maître Claire Doux - 32 Rue de la République Place Sainte Marthe 84200 CARPENTRAS – 04 65 02 07 25 - claire.doux.avocat@gmail.com**



➤ **CAP'ORGANISATION** - Forte d'une **expérience de plus de 15 ans** dans divers secteurs d'activités, j'ai créé la société **CAP'Organisation**. L'objectif est de **mettre à profit mes compétences, mes connaissances et mon organisation** pour faire **gagner en efficacité tous types d'entreprises**. **CAP'Organisation** propose de l'**optimisation du poste de travail** et des **prestations dans l'administratif, la gestion commerciale, la pré-comptabilité et les ressources humaines**. Difficile de se consacrer pleinement à son cœur de métier face à la lourdeur administrative, **gagnez du temps et externalisez votre gestion administrative**. J'interviens en **présentiel ou en télétravail**, pour des missions établies avec vous **sur-mesure, ponctuelles ou permanentes** : bref, je m'adapte à vos besoins ! **Entreprises concernées : toutes**. **Ecouter - Comprendre - Agir**. 3 mots d'ordre indispensables à la réalisation de mes prestations. Restez concentré sur votre cœur de métier ! **Contact : Caroline Capelier – 06 13 33 83 07 – contact@caporganisation.fr – www.caporganisation.fr**



➤ **IZIWORK PARTNERS** - L'entreprise "Frenchtech" qui réinvente l'accès à l'emploi s'installe dans le Vaucluse. IZIWORK est devenu en deux ans un **acteur incontournable du marché du travail temporaire en Europe**. La **plateforme digitale** s'est imposée par son **efficacité** et la **simplicité** de son expérience utilisateur qui a su convaincre plus de **800 000 candidats** et **2 000 entreprises clientes** en France et en Italie. IZIWORK a réinventé chaque étape du **service d'agence d'emploi** au profit des candidats et des entreprises. Celui-ci s'appuie sur une **intelligence artificielle** permettant une **recommandation optimale** du meilleur profil pour chaque mission et vice versa avec à la clé **95% des missions pourvues en moins de 4h**. La **gestion administrative** est quant à elle entièrement **automatisée**, des relevés d'heures à la paie, pour réduire drastiquement le nombre d'erreurs. Les collaborateurs temporaires bénéficient d'un **accompagnement en continu** au-delà des missions à travers une **large palette de services gratuits** sur l'application qui visent à **accroître leur employabilité** et **faciliter leur quotidien**. Contact : Pauline Delmas – 06 68 88 18 09 – pauline.delmas@iziworkpartners.com



➤ **LA HALLE DES PRODUCTEURS** - La Halle des Producteurs, 210 route d'Avignon à Cavaillon, ce sont **400 m2** dédiés à la vente d'environ **4000 références** issues à **90% de production locale ou régionale** : primeurs, plats cuisinés, épicerie, viande, produits frais, jus de fruits, vins, alcools.. : une **vraie alternative** aux marques nationales ou internationales proposée à des **prix accessibles** pour une **alimentation complète**. Nous sélectionnons des **produits de qualité**, créés par des **entrepreneurs de la région amoureux de leur terroir**, et les réunissons dans un **espace de vente convivial et chaleureux**. Ouvert **360 jours par an** et bénéficiant d'un **parking gratuit**, nous offrons à notre clientèle, particuliers et entreprises, de **nombreux services** : **livraison à domicile**, **plateaux de fruits ou apéritifs**, **coffrets cadeaux**, **préparation de courses à retirer en magasin**. Contact : Arnaud De Lauzières – 06 37 68 89 88 – 210 Route d'Avignon 84300 CAVAILLON - lahalledesproducteurs@gmail.com



➤ **PETIT LEON** - Baby store né fin 2019, Petit Léon équipe les bébés de 0 à 3 ans avec une sélection d'articles de **puériculture, d'éveil & jeux et lifestyle** ultra **tendances** et **éco-responsables**. Inspirée par ses 3 enfants et passionnée par la mode et le design, maman Léon déniché les plus **belles marques** avec une attention particulière pour les **matières** et la **conception des produits**. Attaché au **made in France**, Petit Léon propose désormais sa propre **collection de linge de maison pour bébé**, fabriquée dans un **atelier solidaire en Avignon**. Véritable allié des **digital family**, Petit Léon est plus que jamais votre allié pour faire plaisir à vos proches en toutes circonstances. Contact : Myriam Dugnas – 06 25 44 82 85 – myriam@petitleon.fr – www.petitleon.fr



➤ **BLANELEC** - Entreprise d'électricité générale de père en fils depuis **40 ans**, implantée aux Angles. Electricien **spécialiste bornes de recharge pour véhicules électriques**. Avec sa qualification IRVE et sa **labellisation ADVENIR** ainsi que sa **certification ASEFA**, propose **conseils, services et mises en œuvre** dans tout projet de réalisation, du **dossier de subvention**, la **demande auprès des services d'énergies**, les **VRD**, la **gestion des utilisateurs**, la **supervision**, la **maintenance** et le **suivi dans la durée**. Particuliers - Copropriétés - Entreprises. Installateur de bornes, multiples, connectées, ouvertes au public. Un **savoir faire** et une **expertise**. Contact : Jérôme Blanc - 06 20 70 87 81 - blanelec808@gmail.com



➤ **ATELIER REAN** - Depuis 2007, « L'Atelier Réan » est né de l'idée qu'être **graphiste** est bien plus qu'un simple métier : pour **Christelle Lecœuche-Réan**, c'est avant tout une **attitude**, un **mode de vie**. La remise en question permanente, la sensibilité du regard et de l'écoute permettent à « L'Atelier Réan » de servir la **communication graphique** avec **pertinence** et **savoir-faire**. L'**adaptabilité** est un mot clé dans le processus de création. Outre une nécessaire **sensibilité artistique**, la notion d'**adaptabilité** fait bien référence à une **intelligence graphique** : le produit créé n'est efficace et légitime que s'il **vit de lui-même**, seul ou décliné sur toute **forme ou support de communication**. « L'Atelier Réan » constitue un **team créatif** qui s'est **formé naturellement** autour de **valeurs communes** (écoute des besoins, respect des délais impartis...) et partage la vision du rôle de la **créativité au service des objectifs clients** (de l'identité visuelle à l'édition). Contact : Christelle Lecœuche - Réan - 06 76 77 20 18 – atelier.rean@me.com



➤ **HAPPYNESS CONSULT** - Une **efficience dans la bienveillance** ! HAPPYNESS CONSULT, vous propose ses services, en matière de **Gestion des Ressources Humaines** : je vous accompagne dans votre besoin, qu'il soit **ponctuel comme permanent**. De la **prise en charge de votre recrutement**, à la **gestion de carrière**, la **mise en place d'outils de gestion**, un **accompagnement ponctuel** sur un dossier spécifique (disciplinaire, réorganisation...), jusqu'à l'accompagnement du **document unique/RPS**. Une possibilité également de réaliser un **audit** de vos pratiques RH. Une prestation de **formation** (RH, bureautique) est également proposée, tout comme l'**accompagnement de la VAE**, et la réalisation de **bilans de compétences** / conseils en **évolution professionnelle**. Mon expertise s'est construite pendant une **vingtaine d'années** en tant que **DRH**, dans divers secteurs d'activités, privés comme publics. **Contact : Emilie Jayet – 06 20 89 10 22 - jayet.emilie@yahoo.fr**

➤ **MON VOYAGE À MADÈRE** - L'agence de voyages **Mon Voyage à Madère** est le résultat d'une expertise acquise **depuis plus de 15 ans** dans les **voyages d'aventure** sur l'île de Madère, située à 700 km au large du Maroc. Forts de cette expérience, nous mettons **toute notre expertise au service des voyageurs curieux**. L'agence de voyage **Mon Voyage à Madère** est une des rares **agences de voyages francophones** à proposer un panel aussi **varié d'activités, d'excursions et d'hébergements hors des sentiers battus, et sans intermédiaire**. Avec un réseau de guides **professionnels francophones et notre relais local**, nous vous ferons partager une vision intime de Madère, loin des grands hôtels touristiques et des sentiers trop fréquentés. Nos **hôtels-partenaires** sont des hôtels typiques de petite à moyenne capacité tenus par des locaux, des chambres d'hôtes et des hébergements de charme (quintas). Pour un voyage **en couple, en famille ou entre amis**, ou bien un **séminaire d'entreprise**, n'hésitez pas à contacter l'agence **Mon Voyage à Madère**. C'est l'assurance d'un voyage **authentique et 100% sur-mesure** ! **Contact : Françoise Ravillion-Klein – 06 50 75 23 00 – contact@monvoyageamadere.com – www.monvoyageamadere.com**

➤ **QUADRIA C PRO SUD** - Quadria est un **acteur national de la distribution et des services informatiques** spécialisé dans l'**intégration de solutions** autour du poste de travail et de l'impression, des infrastructures et du Cloud Computing. Avec **17 implantations** sur le territoire national et un effectif de **350 collaborateurs** dont 240 dédiés aux services, **Quadria** bénéficie d'une des plus importantes représentations en région. Au 1er juin 2020, le groupe constitué par la **fusion** des entreprises **Quadria** et **C'PRO** représente désormais **163 agences** et plus de **2 400 collaborateurs** pour un **chiffre d'affaires de 700 M€**. **C'PRO SUD**, partenaire de la **transformation numérique des PME**, accompagne ses clients dans la **maîtrise des coûts d'impression**, à travers des **offres adaptées** en matériels et solutions de **gestion documentaire**. **C'PRO SUD** est, depuis 2019, une filiale du Groupe **C'PRO** qui représente **163 agences** en France, **2 400 collaborateurs** pour un **chiffre d'affaires de 700 M€**. **Contact : Benoit TROMEL - 04 90 14 13 90 – www.quadria.fr – www.cpro-sud.fr**

➤ **MARKETISATION MASTERY** - Connaissez-vous vraiment les clés pour **vendre votre offre technique ou votre expertise** ? La vaste majorité des **centaines d'entrepreneurs** et leurs collaborateurs de **petites et moyennes entreprises** que j'ai **diagnostiqué, coaché et formé** ne les connaissaient pas ou mal et essayaient de vendre leur offre technique et leur expertise sans connaître le **processus universel de marketisation** au cœur de toutes les **méthodes de marketing et de vente**, créant frustration et incompréhension en plus de la perte de temps et d'argent. Après avoir **créé et développé** plusieurs **startup techniques** en France et à l'international, j'aide à présent les entrepreneurs et leurs équipes motivés à **vendre plus rapidement et de manière scalable** leur expertise technique, et à **comprendre les vraies raisons** pour lesquelles ils ne vendent pas ou pas davantage, en leur **enseignant ce processus de marketisation** qui semble s'appliquer à **tout type d'expertise** et que toute personne peut **apprendre et adapter à sa situation**. Résidant du **Vaucluse** depuis 2005, je suis **ravi de rejoindre la CPME 84** et de trouver tous ensemble la **bonne approche** pour naviguer dans les aléas de l'économie. **Formations éligibles au CPF. Contact: Thierry Koehrlen – thierryk2005@gmail.com**



ZOOM SUR NOS ADHÉRENTS



➤ **VV EVENT** - Bureau d'étude de signalétique intérieure et extérieure, concepteur fabricant, agence de communication depuis 2015. La directrice, **Mme Viret**, diplômée major de promotion d'une école d'arts graphique en 2000, a pour objectif de répondre aux besoins des entreprises avec du matériel de qualité et un design adapté aux clients. Son expérience professionnelle l'a amenée à travailler avec de grandes structures telles que la réunion des musées Nationaux, l'état Français, l'ONF... Nous touchons tous types de clients : pharmacies, cafés, restaurants, immobilier, artisans, TP, médical, esthétique, collectivités et administrations... Nous accompagnons nos clients de la réflexion à la réalisation finale du projet. Situés à **Entraigues** notre zone de chalandise est la France entière, vous pouvez venir nous rencontrer dans nos bureaux sur rendez-vous. Contact : **Véronique Viret** - 06 86 87 71 70 - direction@vvevent.fr



➤ **SIMPLICI CAR** - Vendre sa voiture d'occasion rapidement, tout simplement. Vendre sa voiture d'occasion est un casse-tête, vous n'avez pas forcément le temps ou l'envie d'affronter le parcours auquel vous pourriez être exposés (Appels multiples, SMS ou messages à répétition ...). Les créateurs de SIMPLICI CAR ont décidé de créer un concept unique pour sécuriser les transactions automobiles pour les particuliers. Confiez-nous la vente de votre véhicule d'occasion, on s'occupe de tout. De son estimation à sa prise en charge et jusqu'à la vente finale, SIMPLICI CAR sera votre partenaire de confiance. Estimation gratuite, Paiement sécurisé, Garantie systématique, Contact facile, Reprise de votre véhicule, Reprise chrono. Contact : **Mohamed BEN AZZI** – 816 Rue de l'Aulanière 84000 AVIGNON - 04 90 25 77 35 – 07 69 62 56 19 – avignon@simplicicar.fr - www.simplicicar.fr

PORTRAIT D'ADHÉRENT



Nous proposons également des actions de formation sur des thèmes variés.

Notre particularité : avoir pris conscience que **notre métier va être bouleversé d'ici 10 ans** et vouloir proposer une solution innovante, souple et facile pour nos clients au moyen d'outils adaptés à l'air du temps. **LIVELY** veut dépoussiérer la profession !

Avez-vous des projets à venir ?

Nous sommes pour l'heure en phase d'installation et de consolidation. Dans un futur proche, notre projet est d'étoffer l'équipe et de mettre en place des solutions digitales intelligentes pour faciliter la vie de nos clients dans leur collaboration avec notre cabinet.

En quelques mots, pouvez-vous vous présenter ?

LIVELY a été fondée le 1er janvier 2021 par **Nicolas Carreras** et **Diane Grellet Mallet**.

Nous sommes **avocats spécialisés en droit social** et accompagnons des entreprises, des dirigeants et des cadres dans leurs **problématiques sociales**.

En quoi consiste votre activité et quelles sont ses particularités ?

Nous exerçons depuis de nombreuses années l'activité d'**avocats conseil en droit social** et proposons à nos clients un **service complet** leur permettant de gérer leurs **ressources humaines** de manière sécurisée au **plan juridique**.

Nous pratiquons à titre principal une **activité de conseil** mais assurons naturellement la **défense de nos clients** devant les **juridictions sociales**.



Maître Diane Grellet Mallet - dgrellet@lively.fr - 06 47 59 82 06 (Rubrique réservée aux adhérents, si vous êtes intéressé merci de nous contacter au 04 90 14 90 90)

LE PÔLE DE PRÉVENTION DU TRIBUNAL COMMERCE

La CPME Vaucluse vous rappelle l'existence du **Pôle de Prévention du Tribunal de Commerce** qui peut vous venir en aide en cas de difficultés, par le biais de **5 types de procédures** :

- **Le Mandat Ad Hoc** : Bénéficier des conseils d'un spécialiste.
- **La Conciliation** : Parvenir à un accord avec vos créanciers.
- **La Sauvegarde** : Réorganiser l'entreprise.
- **Le Redressement judiciaire** : Poursuivre l'activité, maintenir l'emploi et apurer le passif.
- **La Liquidation judiciaire** : Cesser l'activité

Les juges du Pôle de Prévention **sont à votre écoute, en toute confidentialité et disposent** de moyens performants pour vous aider.

Le fait de rencontrer, avec l'aide de la CPME Vaucluse, les chefs d'entreprise **au plus tôt**, avant que les difficultés **ne deviennent insurmontables permet d'augmenter les chances de sauvegarde de vos entreprises et des emplois qu'elles génèrent.**

*Pour contacter directement
le Pôle de Prévention, un seul numéro :*
04 32 74 74 43

CIP : CENTRE D'INFORMATION SUR LA PRÉVENTION DES DIFFICULTÉS DES ENTREPRISES

Uniquement sur rendez-vous au :

04 90 27 52 84

Information :

www.entrepriseprevention.com

L'action du CIP consiste à faire connaître les dispositifs prévus par la loi pour prévenir ou traiter les difficultés des entreprises.

Un avocat, un expert comptable et un ancien juge du Tribunal de Commerce reçoivent gratuitement et anonymement les chefs d'entreprise en demande.



DISPOSITIF APESA

Depuis la crise économique de 2008, une **hausse du nombre d'entreprises en difficultés** a été constatée dans les Tribunaux de commerce. Partant de ce constat **M.BINNIE greffier au tribunal de commerce** a créé **APESA** (Aide Psychologique aux Entrepreneurs en Souffrance Aiguë) en partenariat avec **M.DROUILLARD psychologue clinicien**.

La vocation de ce dispositif est d'**apporter l'aide humaine** dont ont besoin les chefs d'entreprise en détresse psychologique.

Ce dispositif est à **destination principalement des dirigeants de PME** souvent isolés.

La **CPME 84** a participé à la création de l'association Vauclusienne en tant que **membre fondateur** le 4 juillet 2017.

Plus de **1 369 dirigeants** ont pu être entourés par une équipe de **praticiens spécialisés** dans les addictions, la prévention du suicide ainsi que la médiation familiale.

43 tribunaux de commerce sont actuellement partenaires de l'APESA et ce chiffre tend à augmenter, le but étant de **fédérer le plus de tribunaux** afin de pouvoir proposer à l'ensemble des dirigeants d'entreprise de l'hexagone un **accompagnement** et une **prise en charge** en cas de besoin.

A l'avenir, l'**objectif** d'APESA est d'**étendre ce dispositif** au plus grand nombre de Tribunaux de commerce, mais également de **communiquer** sur l'aide qu'apporte ce dispositif.



www.apesa-france.com
05 46 98 42 85

LA CPME 84 AU PLUS PRÈS DE SES ADHÉRENTS TOUTE L'ANNÉE

Parce que chaque adhérent a toute son importance pour la **CPME 84**, les permanents sont à votre **entière disposition toute l'année** pour un **entretien individuel** à votre convenance pour vous (re) présenter l'ensemble de l'offre de service de notre organisation et/ou répondre à vos de besoins de développement, à vos difficultés éventuelles ou toutes autres demande d'information.



Contact : 04 90 14 90 90 -
contact@cpme84.org

LES PME RECRUTENT

Nous vous rappelons la mise en ligne de la plateforme de recrutement des TPE-PME :

"Les PME recrutent !". Cet outil permet aux chefs d'entreprise de déposer gratuitement leurs offres d'emploi.

Vous bénéficiez ainsi de la puissance du plus grand réseau social et d'une audience inégalable.

En collaboration avec Facebook et Work4, la CPME met tout en œuvre pour que vous puissiez profiter du meilleur de la technologie de demain.

Cette plateforme nationale regroupe l'ensemble des offres d'emplois disponibles dans les TPE-PME et vous donne les moyens de gagner en efficacité.

Nous comptons sur votre implication pour faire vivre "Les PME recrutent !" qui deviendra l'outil incontournable de vos entreprises.

Déposez dès à présent vos offres d'emploi sur "Les PME recrutent !".



cpme **RTL** facebook **WORK4**

SUIVEZ L'ACTUALITÉ DE LA CPME VAUCLUSE SUR LES RÉSEAUX SOCIAUX !

Suivez l'actualité de la CPME Vaucluse via les 5 principaux réseaux sociaux : Facebook, Viadeo, Twitter, LinkedIn et Instagram.



Les Partenaires de la CPME Vaucluse



Société
Marseillaise de Crédit



CPME VAUCLUSE
4-6 avenue de la Reine Jeanne
BP 60903
84090 AVIGNON CEDEX 9

Tel : 04 90 14 90 90
Fax : 04 90 14 69 16
Mail : contact@cpme84.org
Web : www.cpme84.com
Web : www.cpme.fr

Directeur de la publication : Bernard VERGIER / Rédaction : Olivier PIERI - Nezha EL BAROUDI - Julie MOUS